



SAINT-CLAUDE
Depuis 1900



Projet Pédagogique

EDR

FC saint Claude

SOMMAIRE :

1. **Intro.**

2. **Notre EDR.**

3. **Objectifs de l'EDR.**

4. **Nos moyens d'action.**

5. **Pérennisation/Développement.**

Introduction

Le FC San-Claudien c'est tout d'abord :

- 120 ans d'existence, de transmission des valeurs de notre sport et d'histoires partagées avec une commune et ces riverains.
- Un projet club qui souhaite s'appuyer sur le développement de sa formation pour atteindre ses objectifs.
- Une EDR qui a plus de 40ans.

Actuellement le FC San-Claudien se situe en fédérale 2, et souhaite se développer par le biais de sa formation. Développement du Pole Formation sur l'année 2020-2021 (avec l'aide du salarié du club pour atteindre un niveau de jeu supérieur...) puis de son école de rugby.

Dans ce cadre là, il nous semblait important au sein de l'école de rugby de développer et de transformer notre projet éducatif en lien avec l'évolution du projet club.

2) Notre EDR

Notre Ecole de Rugby se veut être bien évidemment un lieu d'échange, de partage et d'enseignement. C'est dans cet environnement que nos enfants évoluent et trouvent leurs repères pour grandir.

Hélas nous voyons aussi de plus en plus d'accidents dans notre sport et nous ne pouvons que constater qu'un joueur non formé / ou mal formé est un joueur en danger sur un terrain. Il est de notre devoir de lui apporter les ressources nécessaires lui permettant de pratiquer un rugby en toute sécurité et à tout âge.

Notre EDR a quatre missions principales :

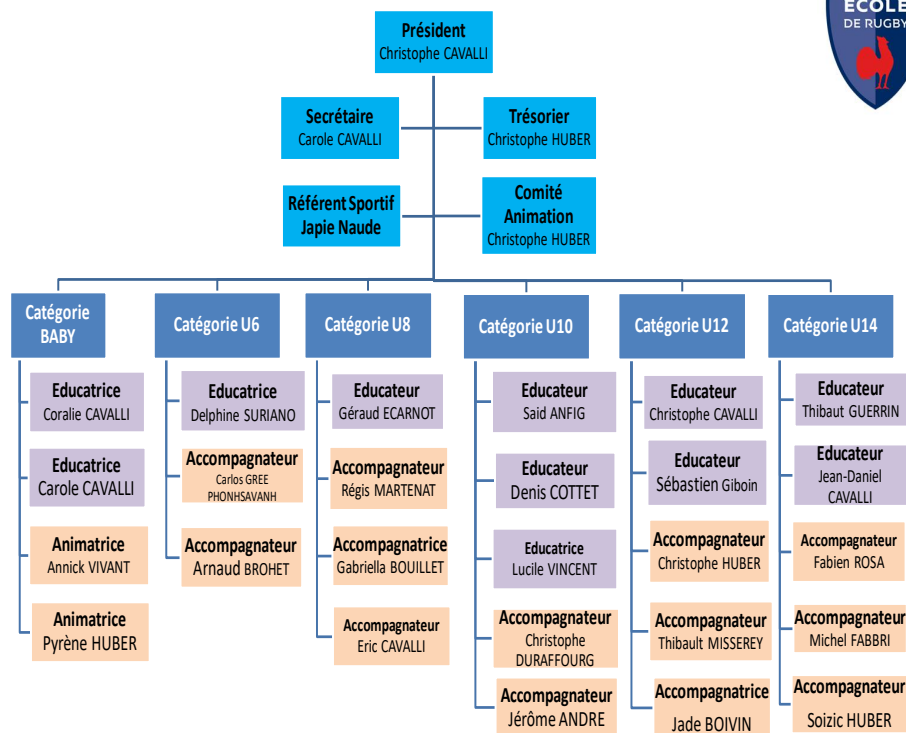
- Amener un lieu d'épanouissement, de relâchement, de jeu à nos enfants.
- Transmettre et faire transmettre à nos enfants les valeurs fondamentales du sport collectif en général. La solidarité, la vie en communauté, la reconnaissance de soi et de l'autre... Le plaisir entre AMIS reste donc le mot d'ordre pour toutes les catégories.

- Donner le goût à nos enfants d'un jeu où l'affrontement existe, où l'on joue parfois avec ses copains dans la boue, et où l'on apprend à tomber, à se relever, et à encaisser les coups.
- Former efficacement nos jeunes pour assurer la relève de demain et permettre un rugby en toute sécurité. Il est de notre devoir d'amener les outils nécessaires aux entraîneurs, dirigeant, joueurs pour mener cette mission à bien. (Plan de formation par catégorie, formation entraîneurs/arbitres, environnement positif...).

1) Organigramme EDR.



ORGANIGRAMME Ecole de Rugby FCSC Saint-Claude - Saison 2020 - 2021



| COMITE ANIMATION | | |
|--------------------------------|------------------|------------------|
| Responsable : Christophe Huber | | |
| Carole Cavalli | Frédéric Lecoq | Nathalie Pemin |
| Karine Guerrin | Lionel Verguet | Anne Verguet |
| Laurent Buclliat | Soizic Huber | Sylviane Desmeat |
| Betty Secretant | Fabrice Glavieux | Nora Hammouni |
| Amélie Pontarollo | Annick Vivant | |

Responsable école d'arbitrage ?

Reportage photos
Romain GROSSIORD

2) Horaires et lieux d'entraînement.

Planning terrains EDR 2020 / 2021

| | Lundi | Mardi | Mercredi | Jeudi | Vendredi | Samedi |
|------------|-------|-------|--|-------|------------------------------------|--|
| Baby rugby | | | | | | 10h à 12h enbut sud Serger 1 par beau temps |
| U6 | | | | | | 10h à 12h terrain athlé Serger |
| U8 | | | 17h30 à 19h Serger 3 et Serger 2 quand il fera nuit | | | 10h à 12h Serger 3 |
| U10 | | | 17h30 à 19h Serger 2 | | | 10h à 12h Serger 2 |
| U12 | | | 17h30 à 19h Champs de Bienne | | | 10h à 12h Champs de Bienne |
| U14 | | | 17h30 à 19h Champs de Bienne | | 17h30 à 19h Champs de Bienne | |

Nos objectifs :

- Proposer à l'ensemble des acteurs du club (joueurs, parents, dirigeants ...) un lieu convivial et sécuritaire sur le terrain comme en dehors.
- Toujours évoluer pour proposer le meilleur encadrement possible.
- Agrandir la famille. (Joueurs/bénévoles/éducateurs...)
- Continuer d'optimiser et développer en interne notre structure.
- Fidéliser en interne et en externe.
- Continuer de développer l'esprit familial du club.

Nos moyens actuels :

- 1) Un plan de formation par catégorie ([Annexe 1](#)) et des outils d'évaluation. ([Annexe 2](#) et [Annexe 3](#).)
- 2) Au moins 1 éducateur diplômé ou en CF par catégorie
- 3) Une classe rugby à horaire aménagé collège. Un salarié qui intervient dans les écoles primaires, collèges, le périscolaire, les accueils de loisirs et les quartiers prioritaires de la ville.
- 4) Une infrastructure capable de recevoir les évènements conviviaux du club.
- 5) Des moments de vie et de cohésion club ainsi que des partages avec l'équipe senior.

- 6) Une charte déontologique parents ([Annexe 4](#)), dirigeants ([Annexe 5](#)), éducateurs ([Annexe 6](#)), joueurs ([Annexe 7](#)).

Pérennisation/Développement :

- Développer une base de ressources (séances d'entraînement, Vidéos...) dans le sens du projet de formation qui permettrait d'aider les entraîneurs actuels et futurs.
- Pérenniser la section Baby rugby en formant l'encadrement et en lui donnant les moyens matériels pour continuer à proposer des ateliers diversifiés et ludiques.
- Former le plus d'éducateurs possible au brevet fédéral et ainsi permettre un accueil qualifié et reconnu.
- Retravailler le plan de formation avec l'ensemble des acteurs du club afin de l'optimiser et d'avoir une meilleure adhésion à celui-ci.
- Acheter plus de matériel pédagogique, un joug pour les catégories U14 par exemple.
- Proposer de nouveaux moments de vie club comme par exemple retransmission de matchs, tournoi touché fin d'année etc...
- Créer une école d'arbitrage.